



# Unidades de Potência Hidráulica

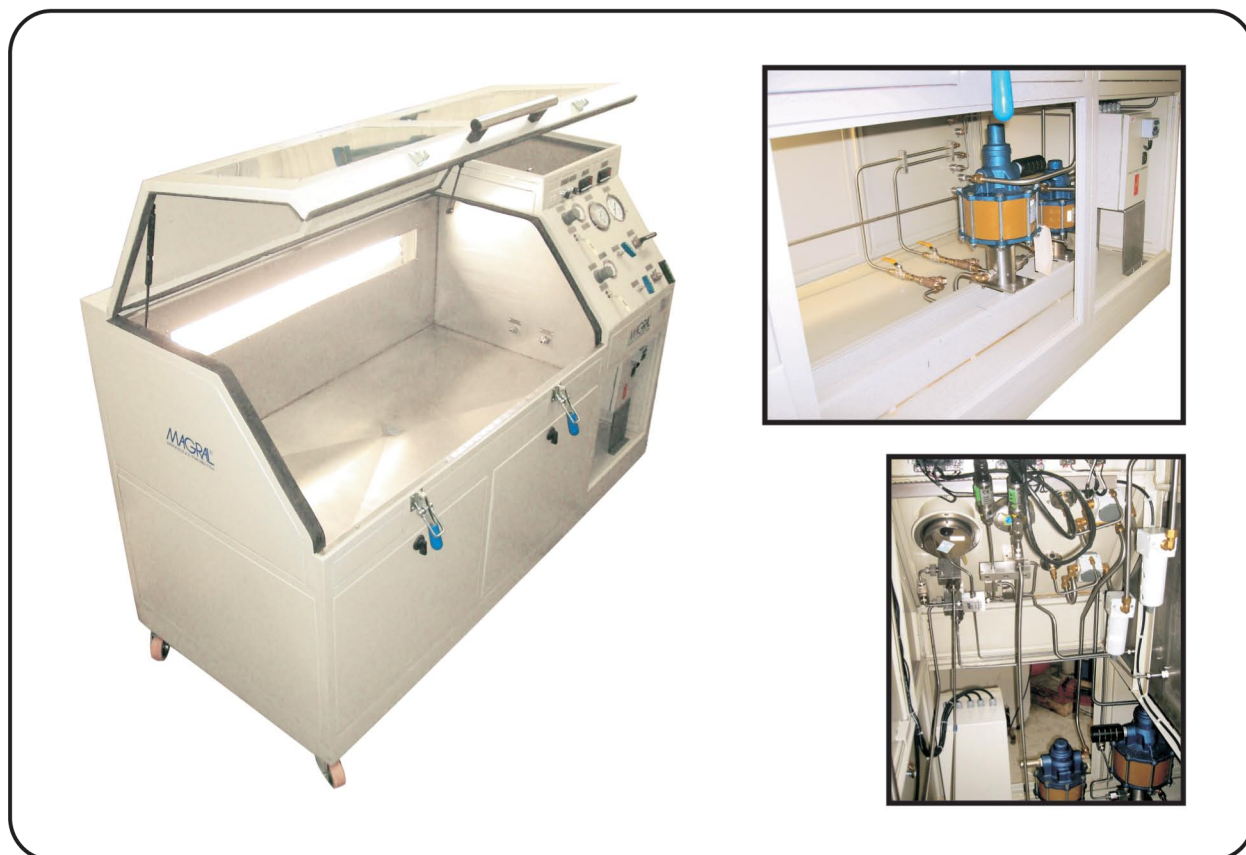
- Para testes hidrostáticos dos mais diversos acionamentos hidráulicos ou controle de poços, assinatura de válvula, atuadores em árvore de natal, etc.
- Teste hidrostático em humbilicais
- Opcionais de montagem, sistemas de aquisição de dados, acionamento remoto, controles automatizados e muito mais.
- Projetadas para trabalhar com 75.000 PSI.
- Para sistemas de B.O.P



A Magral reserva-se o direito de promover alterações sem aviso prévio.

# Bancadas para Teste de Mangueira

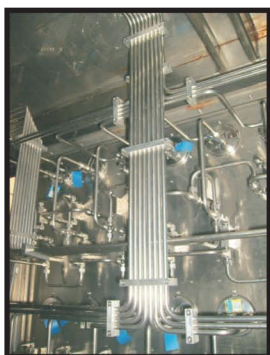
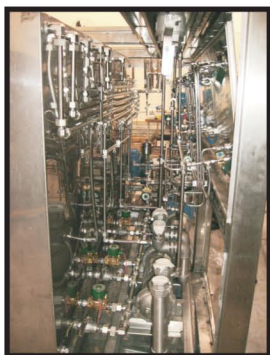
- Teste hidrostático de conformidade, estanqueidade, ruptura e expansão volumétrica.
- Sistema composto por bomba hidropneumática SC Hydraulic, arranjo estrutural, cuba de testes e dispositivo de acordo com a necessidade.
- Pressões até 75.000 PSI, diversos modelos e grande variação de faixas de pressão e vazão.
- Com opção de registrador gráfico, software de aquisição de dados e computador.



A Magral reserva-se o direito de promover alterações sem aviso prévio.

# Unidades de Flushing

- Unidades para limpeza interna e filtragem de linhas hidráulicas como, tubulações, sistemas, vazos de pressão, etc.
- Pressões até 7.000 PSI, vazão máxima de 54 litros/min. Classes de pressões e vazões variáveis.
- Locação de unidade padrão para pressão de 3.000 PSI e vazões de até 30 litros/min.



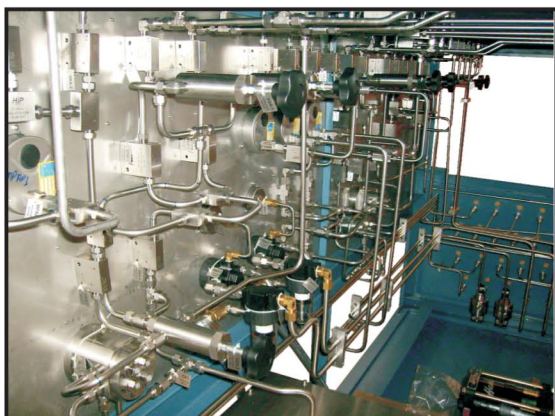
A Magral reserva-se o direito de promover alterações sem aviso prévio.

- Equipamentos para testes hidrostáticos de conformidade, estanqueidade, ruptura, expansão, para diversos corpos de teste.
- Acionamento de ferramentas hidráulicas industriais, de resgate, dispositivos, e muito mais.
- Bombas, boosters e amplificadores de ar SC Hydraulic em diversos modelos com grande variação de faixas de pressão e vazão.
- Pressões até 100.000 PSI, bombas acionadas a ar comprimido, operam com água ou óleo.



# Bancadas para Teste de Válvula

- Testes hidrostáticos de conformidade, fadiga, ciclagem, estanqueidade, ruptura, com nitrogênio, backseat, requisitos sub-sea e muito mais.
- Constituída por bomba hidropneumática SC Hydraulic, arranjo estrutural, cuba de testes, gabinete e dispositivos de acordo com a necessidade do cliente.
- Pressão até 100.000 PSI, diversos modelos e grande variação de faixas de pressão.



A Magral reserva-se o direito de promover alterações sem aviso prévio.

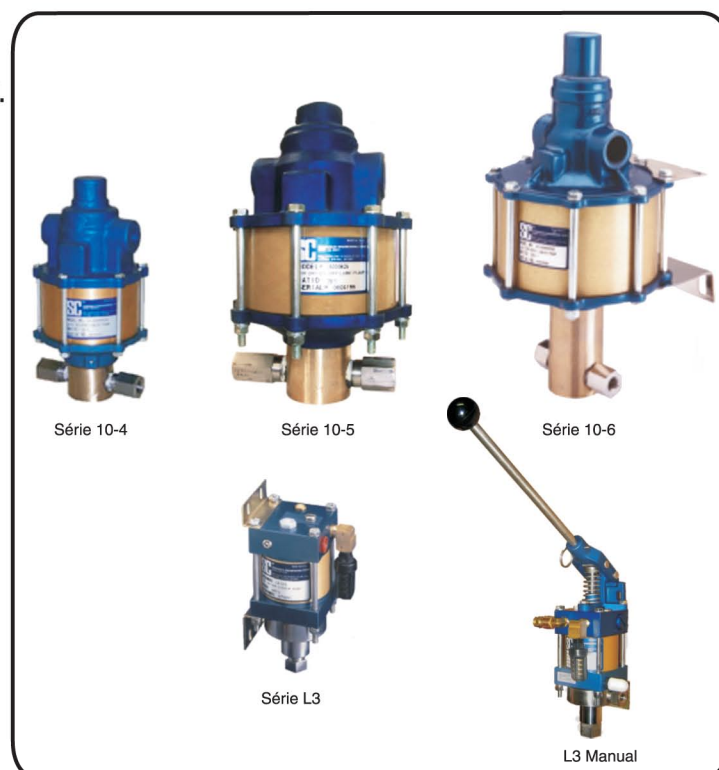
# Acumuladores Hidráulicos

- Disponíveis nos tipos: Balão reservatório, Membrana e Pistão.
- Volumes padrões: de 0,07 litros até 100 litros.
- Fabricados em aço carbono, aço inox 316, com tratamento rilsan ou níquel químico.
- Pressões de operação padrão até 10.000 PSI (650 BAR).
- Aplicações: armazenamento de energia, amortecimento e absorção de choques, amortecimento de pulsão de bombas.



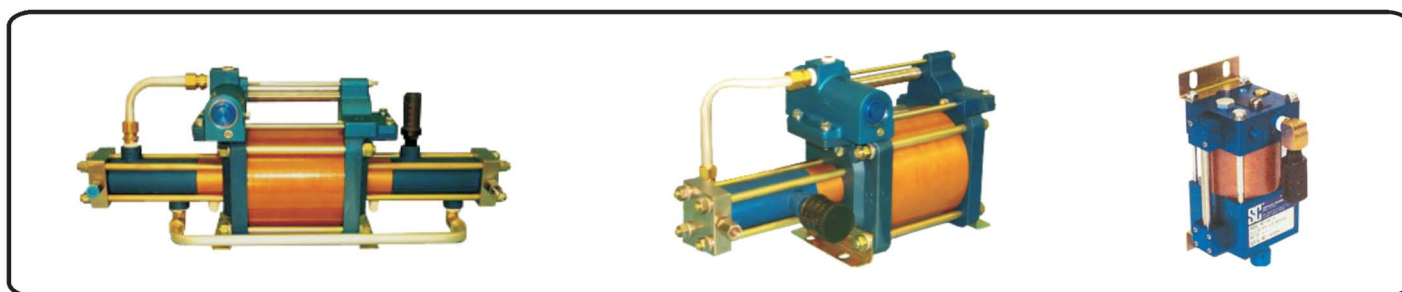
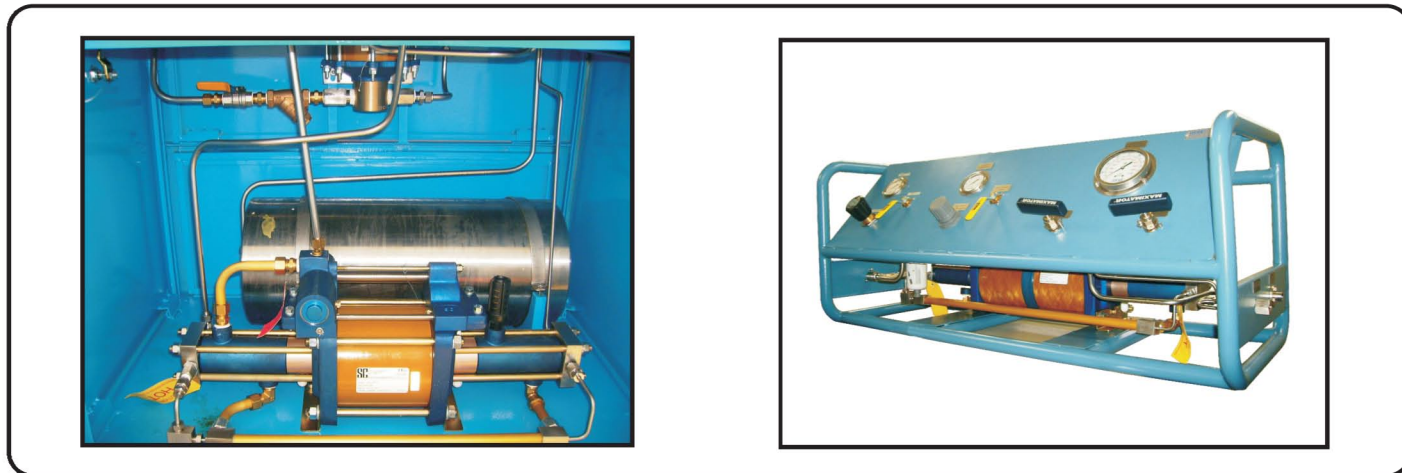
# Bombas Hidropneumáticas

- Acionadas a ar comprimido, nitrogênio ou manual.
- Mantém a pressão hidráulica sem consumo de energia.
- Para pressões de até 100.000 psi.
- Não necessita de lubrificação contínua.
- Vazões até 30 l/min.
- Potência de
- Corpo em aço inoxidável para água, ou em aço carbono para óleo e outros líquidos.
- Aplicações: teste hidrostático, estanqueidade, expansão volumétrica, teste de longa duração, transferência de gases no estado líquido, teste de mangueira, limpeza de linhas hidráulicas (Flushing), etc.



## Booster para Gás

- Pressões até 25.000 psi.
- Movidos a ar comprimido ou N2.
- Pressurização e transferência sem contaminação.
- Ideais para gases sob alta pressão.
- Comprime N2, GNV, Hélio, Hidrogênio, Oxigênio, entre outros gases.



## Bombas Triplex

- Pressões até 10.000 psi.
- Vazões até 98 l/min.
- Alternativas com pistões em cerâmica de alta precisão e resistência, cabeçote em latão, aço inox ou liga de níquel, alumínio e bronze.
- Vida longa, operação contínua com água, óleo e outros.

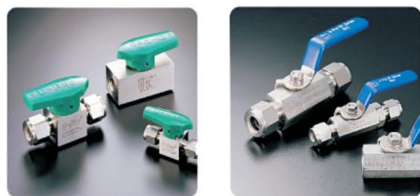


A Magral reserva-se o direito de promover alterações sem aviso prévio.

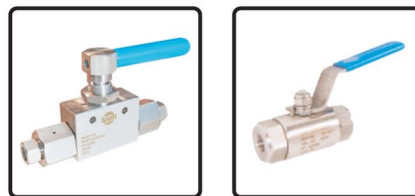
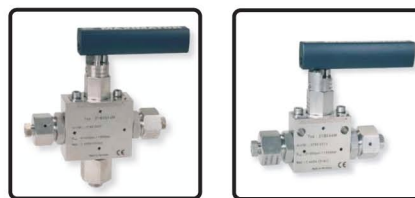
• Esfera



**IDK-LOK**  
Tube Fittings



Pressões até 6.000 psi



**SAMI**

Pressões até 21.000 psi

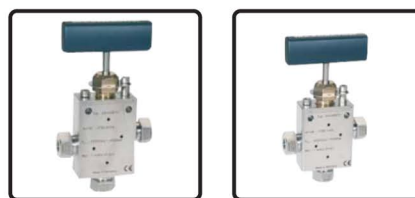
• Agulha



**IDK-LOK**  
Tube Fittings



Pressões até 6.000 psi



**SAMI**

Pressões até 100.000 psi

• Anti retorno (Check Valve)



**IDK-LOK**  
Tube Fittings



Pressões até 6.000 psi



**SAMI**

Pressões até 100.000 psi

• Alívio / Segurança



Pressões até 6.000 psi



Pressões até 60.000 psi

• Pilotada (Normalmente aberta ou Normalmente fechada)



Pressões até 30.000 psi



Atuada - (Pneumática ou Elétrica)

• Agulha

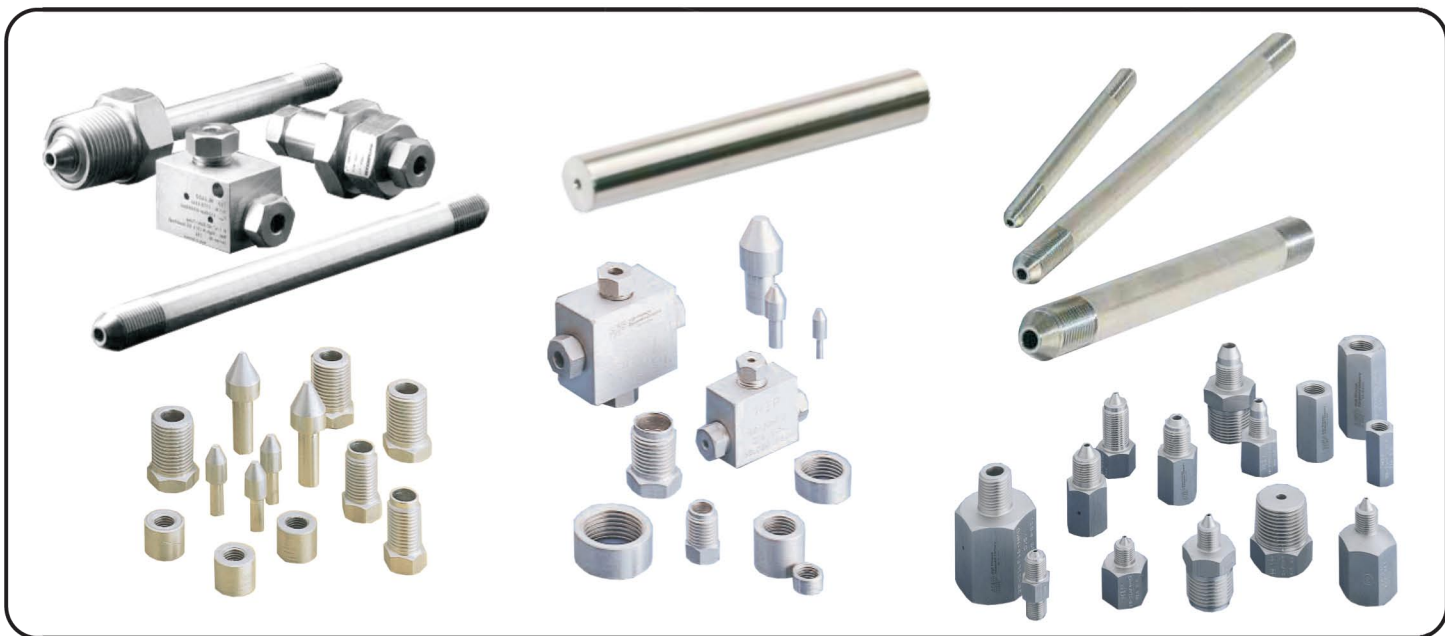


Pressões até 100.000 psi

• Esfera



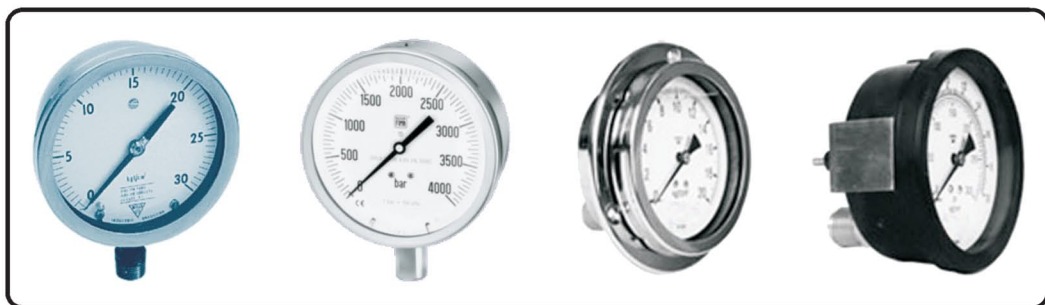
Pressões até 100.000 psi



Manômetros

Baixas e Altas Pressões

- Disponíveis com conexões retas, flangeados para painel, glicerizados, caixa ou totalmente em Inox, conforme necessidade da aplicação.



Conexões - Dupla anilha

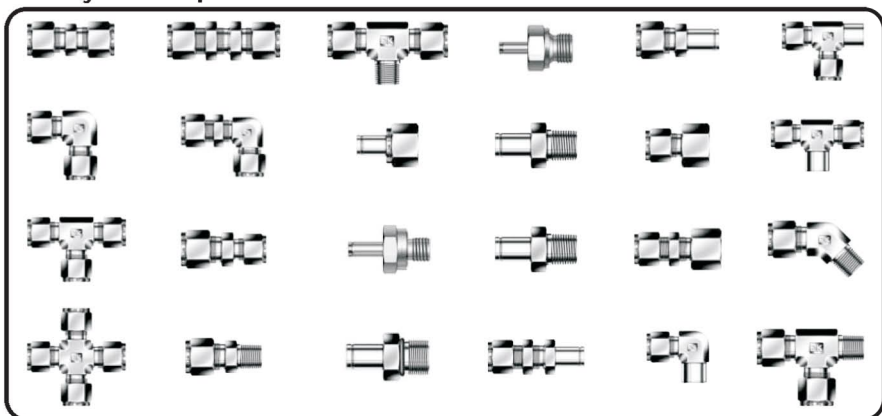
Pressões até 6.000\* PSI

As conexões anilhadas DK-Lok foram projetadas a partir de códigos e especificações industriais com a mais alta engenharia em estampagem e vedação hermética.



Dk-lok provê excelente vedação anti-vazamentos em altas pressões de gás, vácuo, impulso, choque térmico, altas vibrações e demais aplicações rigorosas.

Variações disponíveis



- \* A pressão máxima depende da espessura da parede do tubo utilizado
- Para tubos de diâmetro 1/16" até 2" e rosca de 1/8" até 1 1/2". (variações métricas e polegadas)
- Material padrão: inox 316 (outros materiais sob consulta)

# PRODUTOS MAGRAL

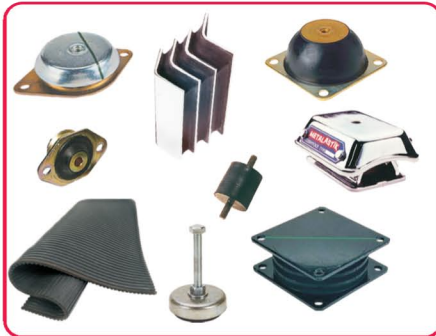
M

## DIVISÃO MOTION CONTROL

Amortecedores Hidráulicos para Impacto



Isoladores de Vibração



Amortecedores à Gás



Controladores de Velocidade



Molas Pneumáticas



Wire Rope



M

## DIVISÃO FLUID CONTROL

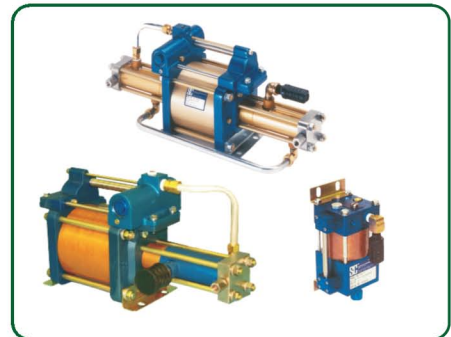
Bombas Hidropneumáticas



Unidades de Potência Pneumática



Amplificadores de Ar Comprimido e Booster p/ Gás



Unidades de Potência Hidráulica



Acumuladores Hidráulicos



Acessórios para Alta Pressão



**Magral Equipamentos Hidráulicos e Pneumáticos Ltda.**

Fone: ++ 55 11 2021-7202 • Fax: ++ 55 11 2021-7203

www.magral.com.br • magral@magral.com.br